

ESTUDIA

INGENIERÍA MATEMÁTICA

ADMISIÓN 2022



FACULTAD DE CIENCIA
UNIVERSIDAD DE SANTIAGO DE CHILE

CARRERA
ACREDITADA

5
AÑOS





FACULTAD DE CIENCIA
UNIVERSIDAD DE SANTIAGO DE CHILE

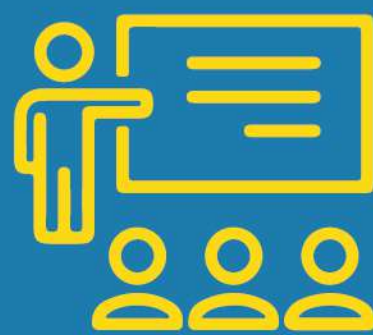


La carrera de Ingeniería Matemática, del Departamento de Matemática y Ciencia de la Computación, busca formar profesionales que sean capaces de desarrollar modelos matemáticos desde el ambiente científico, empresarial, tecnológico y social, con una proyección profesional y laboral de alto nivel.

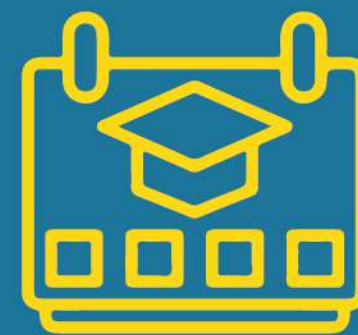
INFORMACIÓN BÁSICA



Jornada
"DIURNA"



Modalidad
1º Semestre 2022
"PRESENCIAL"



Duración:
12 semestres

Cupos PDT: 55

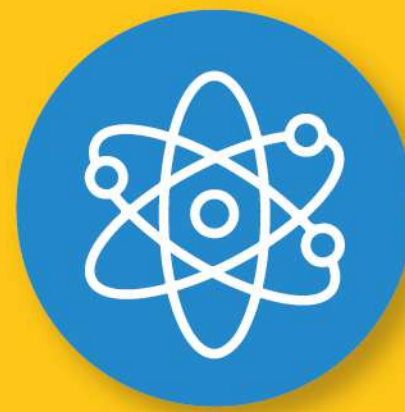
Cupos Ingreso Directo por Equidad: 11

Cupos Supernumerarios: 5

Cupos PACE: 5

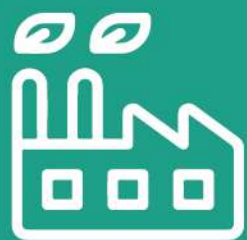
PERFIL DE EGRESO

Quienes egresen poseerán conocimientos sólidos en Matemática, Física y Ciencias de la Ingeniería, los que les permitirán formular, resolver y analizar modelos matemáticos de la Ingeniería, de las ciencias básicas y de otras áreas del conocimiento, que contribuyan al mejoramiento de procesos, tecnologías, servicios, medio ambiente y calidad de vida



CAMPO OCUPACIONAL

Carrera científica y/o académica en instituciones de educación superior.

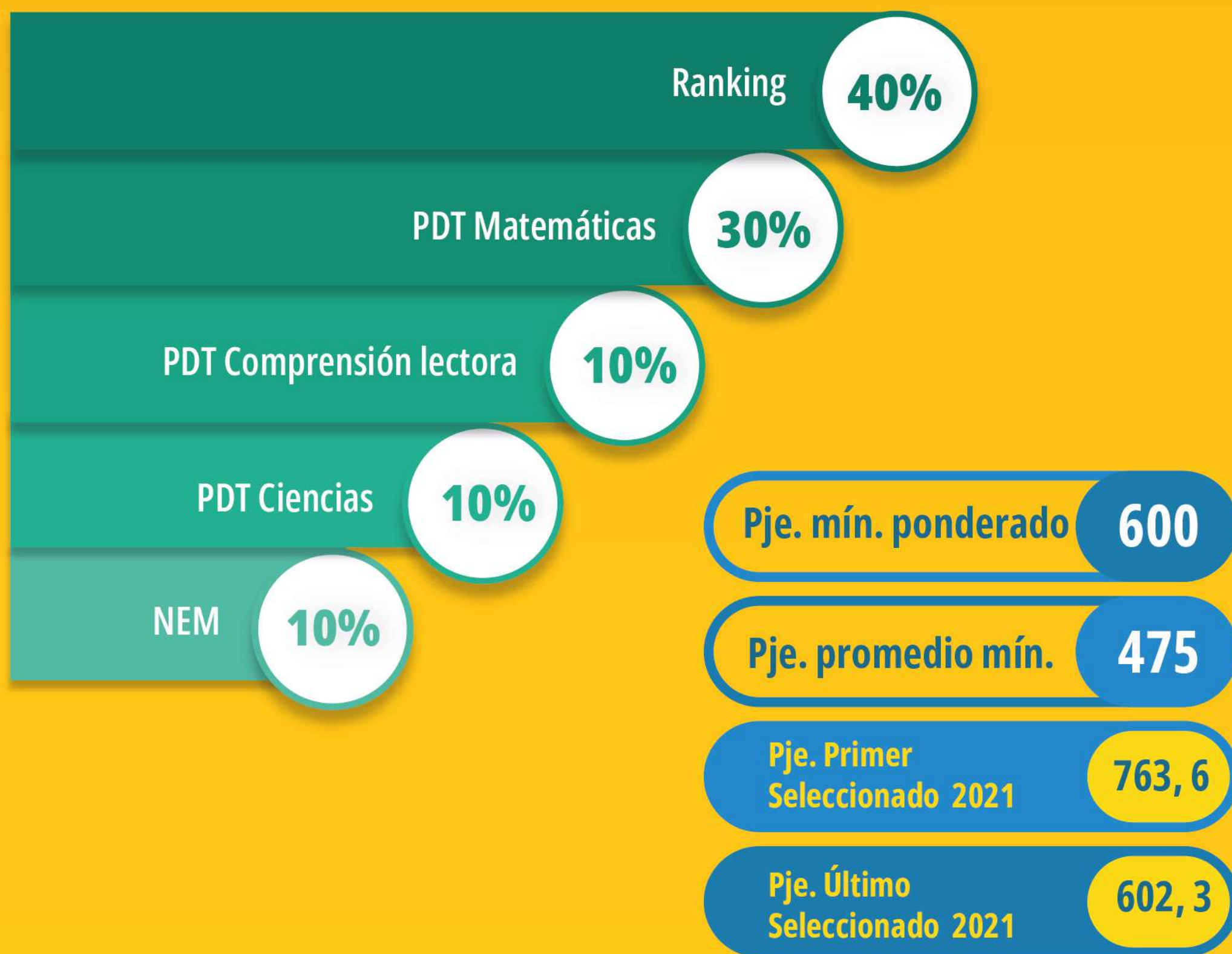


Departamentos de desarrollo, investigación o planificación en industrias.

Empresas de servicios y proyectos.



REQUISITOS DE ADMISIÓN 2022





FACULTAD DE CIENCIA
UNIVERSIDAD DE SANTIAGO DE CHILE



MÁS INFORMACIÓN PROCESO DE ADMISIÓN 2022

ingemat.usach.cl

fciencia.usach.cl

admission2022.usach.cl

